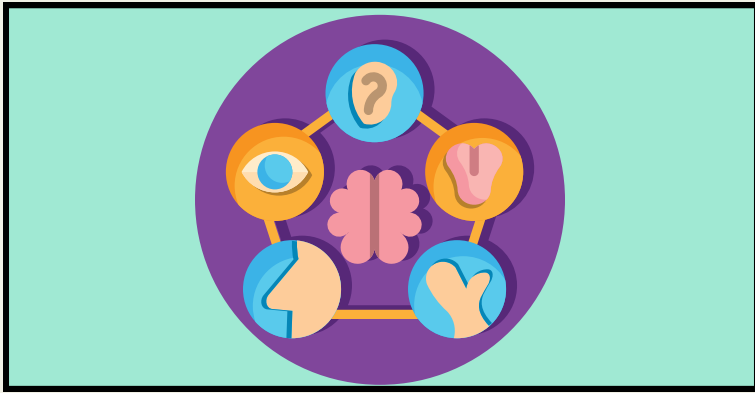


HABLEMOS SOBRE LA INTEGRACIÓN SENSORIAL Y EL JUEGO

¿A QUÉ NOS REFERIMOS?



LA INTEGRACIÓN SENSORIAL ES EL PROCESO NEUROLÓGICO MEDIANTE EL CUAL EL CEREBRO ORGANIZA Y DA SENTIDO A LA INFORMACIÓN RECIBIDA A TRAVÉS DE LOS SENTIDOS COMO LA VISTA, EL OLFATO, GUSTO, TACTO, PROPIOCEPCIÓN Y SISTEMA VESTIBULAR.

¿CÓMO SE RELACIONA CON EL JUEGO?

LOS JUEGOS Y ACTIVIDADES LÚDICAS SON ESENCIALES PARA EL DESARROLLO DE HABILIDADES SENSORIALES, YA QUE PERMITEN A LOS NIÑOS EXPERIMENTAR E INTERACTUAR CON SU ENTORNO DE MANERA CONTROLADA.



A TRAVÉS DEL JUEGO, LOS NIÑOS ACTIVAN VARIOS SISTEMAS SENSORIALES SIMULTÁNEAMENTE, MEJORANDO SU CAPACIDAD DE PROCESAR LA INFORMACIÓN SENSORIAL, OBTENIENDO DIFERENTES BENEFICIOS PARA SU DESARROLLO COMO MEJORAR LA COORDINACIÓN MOTORA, FOMENTAR LA SOCIALIZACIÓN, ESTIMULAR LA CREATIVIDAD E INFLUIR EN LA REGULACIÓN EMOCIONAL.

Tipos de juego

- **JUEGOS DE MOVIMIENTO:** ACTIVIDADES FÍSICAS COMO EL COLUMPIO O ESCALADA.
- **JUEGOS TÁCTILES:** USO DE PLASTILINA, ARENA, O AGUA PARA ESTIMULAR EL SENTIDO DEL TÁCTO Y PROPIOCEPTIVO.
- **JUEGOS AUDITIVOS:** SEGUIR PATRONES SONOROS PUEDE MEJORAR LA ATENCIÓN AUDITIVA.
- **JUEGOS VISUALES:** COMO ROMPECABEZAS O JUEGOS DE MEMORIA VISUAL.

Desafíos comunes en la integración sensorial

CON RESPECTO A LOS DESAFÍOS PODEMOS ENCONTRAR DIFERENTES RESPUESTAS CON RESPECTO A LA INTEGRACIÓN SENSORIAL, COMO UNA HIPER RESPUESTA O UNA HIPO RESPUESTA:

- EN UNA **SOBRE CARGA SENSORIAL**, ALGUNOS NIÑOS PUEDEN SENTIRSE ABRUMADOS POR DEMASIADO ESTÍMULOS SENSORIALES SIMULTÁNEAMENTE.
- EN UNA **BÚSQUEDA SENSORIAL**, OTROS NIÑOS PUEDEN BUSCAR ESTÍMULOS ADICIONALES, COMO TOCAR TODO O MOVERSE CONSTANTEMENTE, PARA SATISFACER SUS NECESIDADES SENSORIALES.

¡RECUERDA!

EL JUEGO ES UNA HERRAMIENTA FUNDAMENTAL PARA EL DESARROLLO DE LA INTEGRACIÓN SENSORIAL, YA QUE PERMITE A LOS NIÑOS INTERACTUAR CON SU ENTORNO DE UNA MANERA DIVERTIDA Y EDUCATIVA. ADAPTAR LAS ACTIVIDADES A LAS NECESIDADES SENSORIALES PARTICULARES DE CADA NIÑO PUEDE MAXIMIZAR SUS BENEFICIOS.

